

# Principe des travaux

- Création d'un réseau d'eau pluvial pour canaliser l'eau de la chaussée et l'emmener vers le réseau existant
- Bordure côté bas de la route pour guider l'eau vers les grilles
- Reprise de la structure de la voirie et enrobés

# Consignes

- Horaires de chantier: 8h00- 12h00 et 13h00-17h30
- Durant ces horaires pas de mouvement de véhicules possible à travers le chantier
  - Accès possible à pied
  - Exception pour les urgences médicales à communiquer en amont à la mairie



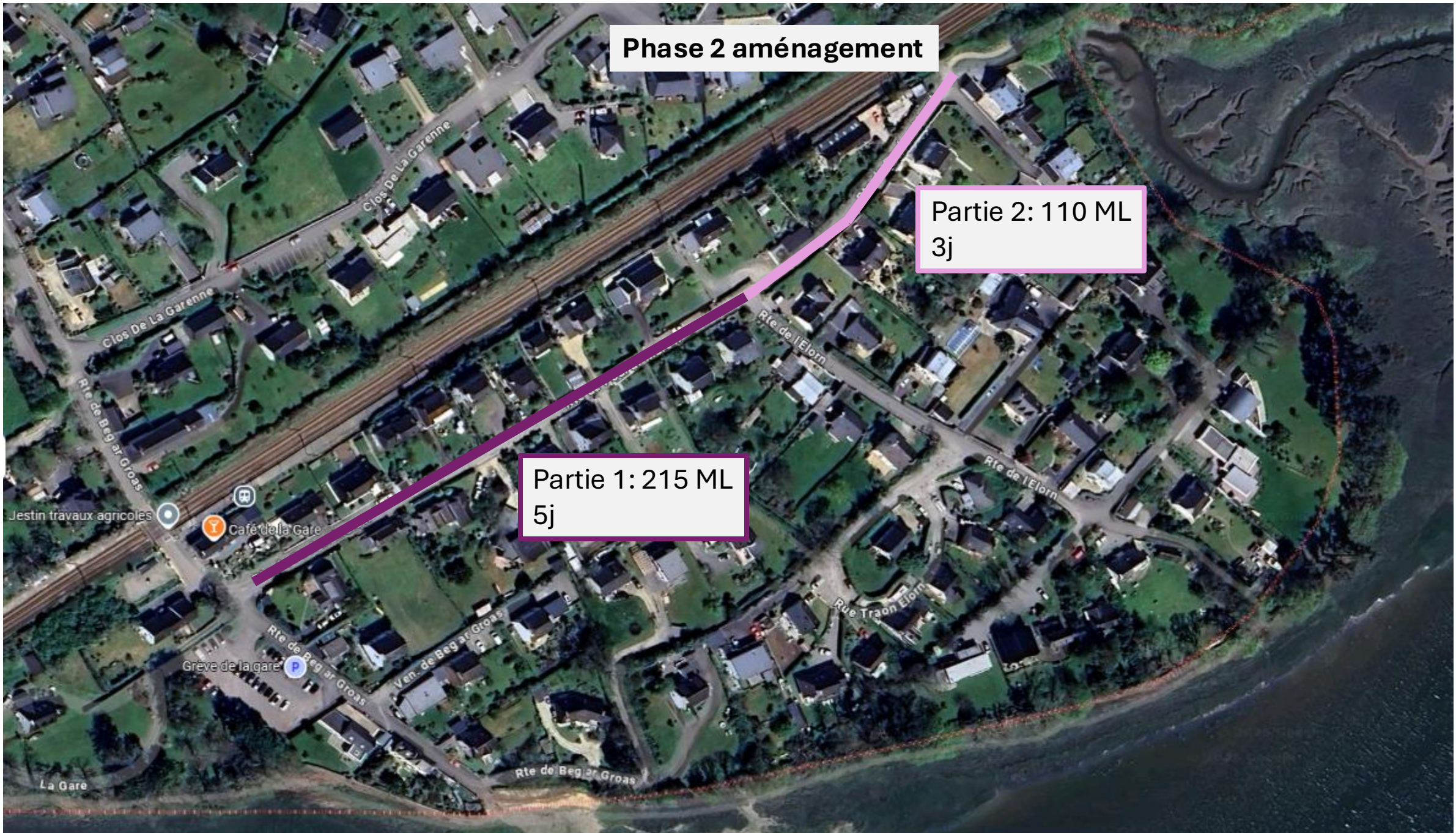
**Phase 1 réseau d'eau pluvial**

Partie 3: 110 ML  
6j

Partie 2: 65 ML  
4j

Partie 1: 150 ML  
8j



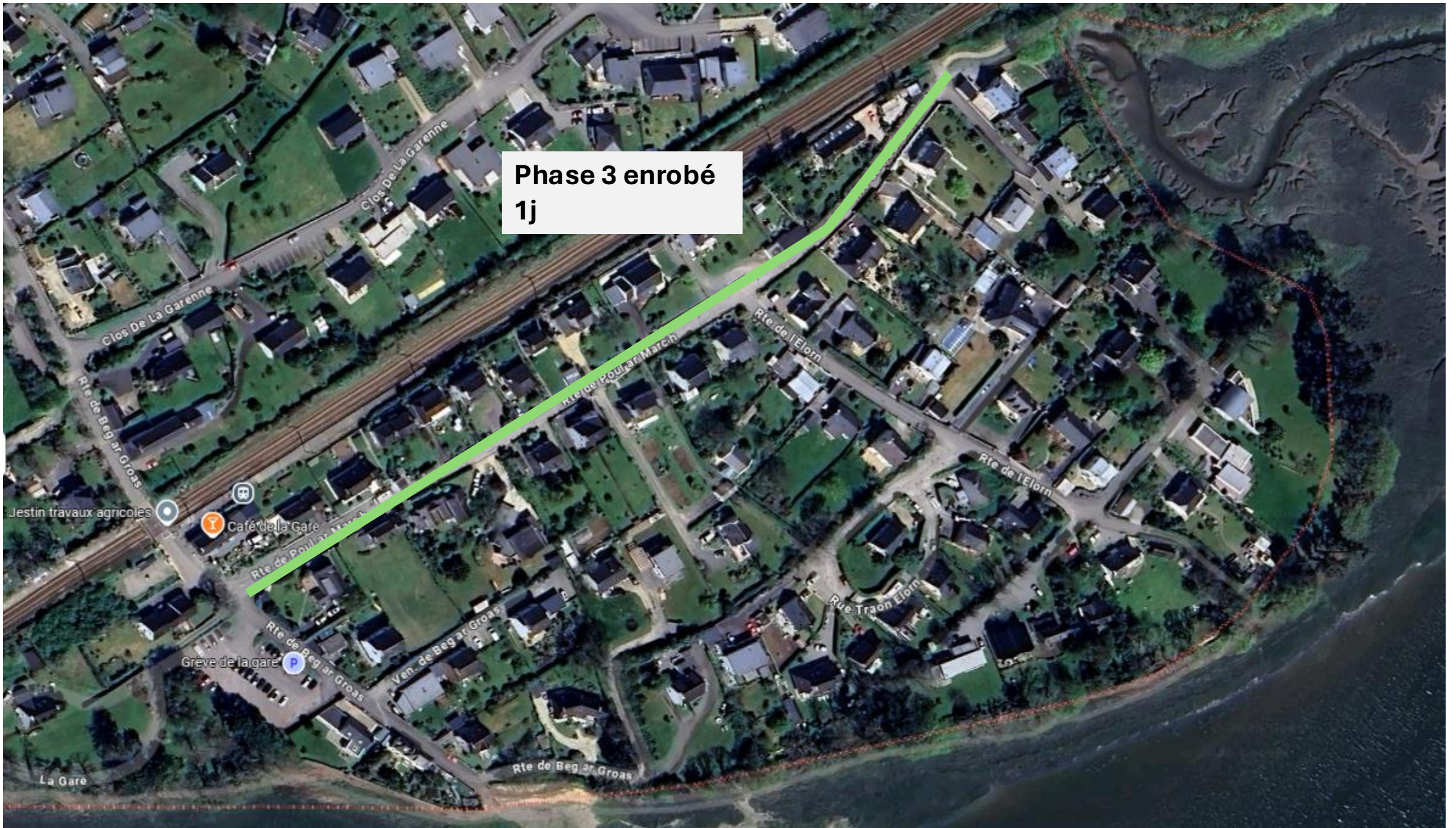


**Phase 2 aménagement**

Partie 2: 110 ML  
3j

Partie 1: 215 ML  
5j





**Phase 3 enrobé  
1j**